

CATÁLOGO DE CULTIVARES DE TRIGO

SAFRA 26/27





CATÁLOGO DE CULTIVARES DE TRIGO

SAFRA 26/27

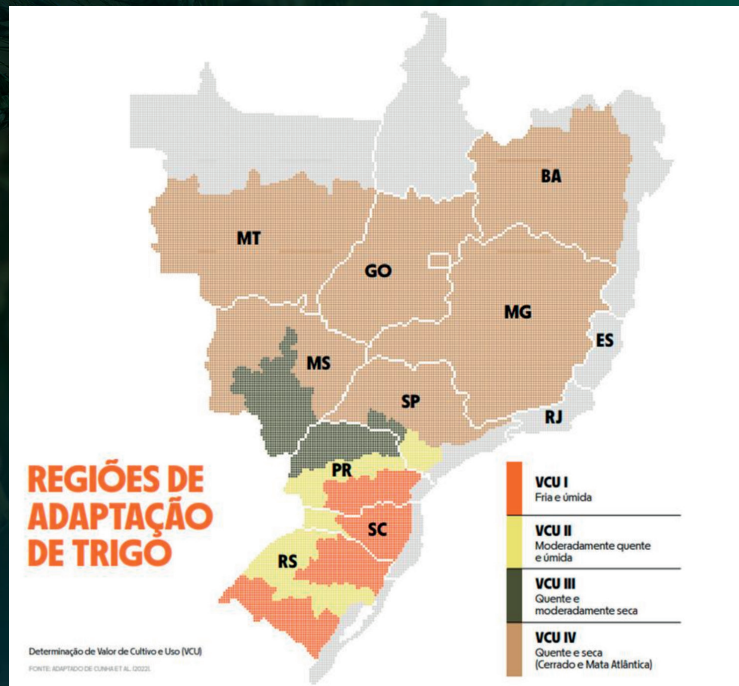


**BIOTRIGO
SIGMA**
WBC197144

**TBIO
CALIBRE**

**BIOTRIGO
VALENTE**
BIO190057

**BIOTRIGO
SPECTRA**
WBC190038








TSI

TRATAMENTO DE SEMENTES



PRODUTO	Perfil	Dose Recomendada (100kg de Semente)	Alvos Principais (O que controla)
 Cruiser®Opti +  Spectro	Blindagem de Estande e Vigor: Foco total na proteção da semente e germinação uniforme.	Cruiser Opti - 120 ml/100kg Spectro - 200 ml/100kg	Pragas: Corós e Pulgão-do-trigo. Doenças: Fungos de semente e solo (Fusarium, Bipolaris, Cária e Carvão).
 Cruiser®Opti + Sistiva®	Sinergia entre vigor radicular e blindagem sistêmica, maximizando o índice de área foliar saudável desde a emergência.	Cruiser Opti - 120 ml/100kg Sistiva - 150 ml/100kg	Pragas: Corós e Pulgões. Doenças: Oídio e Ferrugem-da-folha (atrasa a primeira aplicação foliar).

BIOTRIGO SPECTRA

WBC190038



GENÉTICA QUE VENCE A BRUSONE E O CALOR DO CERRADO.

PONTOS FORTES

- Resistência à brusone de folha e espiga;
- Segurança na abertura de semeadura em sistema de sequeiro;
- Alta tolerância a seca e calor, garantindo maior estabilidade de produção em condição de sequeiro;
- Trigo de farinha branqueadora de excelente qualidade para panificação;

NEMATOIDES

	S	MS	MR	R
GALHA (<i>M. incognita</i>)			●	
GALHA (<i>M. javanica</i>)			●	
<i>Rotylenchulus reniformis</i>				●
<i>Pratylenchus brachyurus</i>				●

S: Suscetível | MS: Moderadamente Suscetível
MR: Moderadamente Resistente | R: Resistente

RECOMENDAÇÕES

REC	JANELA DE PLANTIO	CICLO (DIAS**)	POPULAÇÃO (MIL PLTS/HA)
CERRADO (SEQUEIRO)	10 DE MARÇO A 15 DE ABRIL	Médio/Precoce	330 a 350
SUL DE MG (SEQUEIRO)	10 DE MARÇO A 25 DE ABRIL	Médio/Precoce	330 a 350
IRRIGADO (GERAL)	01 DE ABRIL A 01 DE JUNHO	Médio/Precoce	350

PMS

(PESO DE MIL
SEMENTES (G))

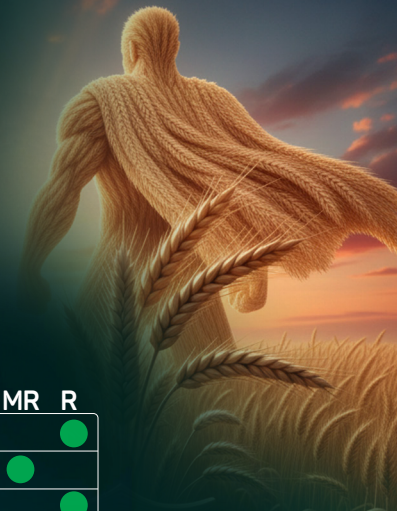
35,1

BIOTRIGO VALENTE

BIO190057



O GUARDIÃO DA SUA LAVOURA.
MÁXIMA RUSTICIDADE
E RENDIMENTO.



PONTOS FORTES

- Alto potencial produtivo e estabilidade de rendimento em ambiente de sequeiro;
- Excelente nível de resistência à brusone da espiga;
- Alta capacidade de perfilhamento;
- Alta tolerância a seca e calor;
- Rusticidade.

NEMATOIDES

	S	MS	MR	R
GALHA (<i>M. incognita</i>)				●
GALHA (<i>M. javanica</i>)		●		
<i>Rotylenchulus reniformis</i>				●
<i>Pratylenchus brachyurus</i>				●

S: Suscetível | MS: Moderadamente Suscetível
MR: Moderadamente Resistente | R: Resistente

RECOMENDAÇÕES

REC	JANELA DE PLANTIO	CICLO (DIAS**)	POPULAÇÃO (MIL PLTS/HA)
CERRADO (SEQUEIRO)	10 DE MARÇO A 15 DE ABRIL	Médio/Precoce	330 a 350
SUL DE MG (SEQUEIRO)	10 DE MARÇO A 25 DE ABRIL	Médio/Precoce	330 a 350
IRRIGADO (GERAL)	01 DE ABRIL A 01 DE JUNHO	Médio/Precoce	350

PMS
(PESO DE MIL
SEMENTES (G))

39,0



BIOTRIGO SIGMA

WBC197144



SEGURANÇA E ESTABILIDADE ALTA TOLERÂNCIA À SECA E AO CALOR.



PONTOS FORTES

- Resistência à brusone da espiga, segurança para semeadura de primeira janela em sistema de sequeiro;
- Alta tolerância a seca e calor, garantindo maior estabilidade de produção em condição de sequeiro;
- Trigo melhorador de farinha de cor clara e excelente qualidade para panificação;

NEMATOIDES

	S	MS	MR	R
GALHA (<i>M. incognita</i>)				●
GALHA (<i>M. javanica</i>)		●		
<i>Rotylenchulus reniformis</i>			●	
<i>Pratylenchus brachyurus</i>			●	

S: Suscetível | MS: Moderadamente Suscetível
MR: Moderadamente Resistente | R: Resistente

RECOMENDAÇÕES

REC	JANELA DE PLANTIO	CICLO (DIAS**)	POPULAÇÃO (MIL PLTS/HA)
CERRADO (SEQUEIRO)	05 DE MARÇO A 10 DE ABRIL	Médio	360 a 380
SUL DE MG (SEQUEIRO)	10 DE MARÇO A 10 DE ABRIL	Médio	360 a 380
IRRIGADO (GERAL)	05 DE ABRIL A 25 DE MAIO	Médio	400

PMS

(PESO DE MIL
SEMENTES (G))

41,5



TBIO CALIBRE



TECNOLOGIA DE PONTA, RESULTADO DE ELITE. A EFICIÊNCIA QUE GARANTE A SUA RENTABILIDADE.



PONTOS FORTES

- Ciclo superprecoce;
- Altamente responsivo ao uso de tecnologia, pela excelente arquitetura de planta;
- Destaque em PMS;
- Plasticidade;

NEMATOIDES

	S	MS	MR	R
GALHA (<i>M. incognita</i>)			●	
<i>Rotylenchulus reniformis</i>				●
<i>Pratylenchus brachyurus</i>				●

S: Suscetível | MS: Moderadamente Suscetível
MR: Moderadamente Resistente | R: Resistente

RECOMENDAÇÕES

REC	JANELA DE PLANTIO	CICLO (DIAS**)	POPULAÇÃO (MIL PLTS/HA)
CERRADO (SEQUEIRO)	05 DE MARÇO A 10 DE ABRIL	Superprecoce	330 a 350
SUL DE MG (SEQUEIRO)	10 DE MARÇO A 10 DE ABRIL	Superprecoce	330 a 350
IRRIGADO (GERAL)	05 DE ABRIL A 25 DE MAIO	Superprecoce	350


PMS
(PESO DE MIL
SEMENTES (G))


40,5






Escritório Geral:

 AV. Dr. Lamartine Pinto de Avelar, 3737
Loteamento Copacabana | Catalão - GO
Cep: 75705-291

 (64) 3441-4900

 contato@favasementes.com.br

 www.favasementes.com.br

   @favasementes

